

NIDO by Rafa García, 2014

## EXPLICACION DEL MODELO

*A cada pajarillo parécele bien su nido.*

El nido, que sirve de refugio y protección para un gran número de especies, sirvió de inspiración a **Rafa García** para crear una butaca ligera y una robusta silla.

El asiento o "nido" está sustentado por una base de madera de fresno que es el resultado de un artesanal trabajo de carpintería. Como si de las ramas de árbol se tratara, la parte superior de las patas abraza y rodea el asiento. El fresno está disponible en una amplia gama de tintes. La butaca ofrece como alternativa una base patín en metal, disponible en cualquier color de nuestra carta de lacados.

La versatilidad de la silla reside en las 4 alternativas para las patas: dos opciones en madera de fresno, una base patín de varilla de metal y una versión giratoria con una base de metal con ruedas de 5 aspas, disponible en cualquier color de nuestra carta de lacados.

El textil que recubre el asiento está disponible en dos versiones, una más tensa y otra acolchada. La parte exterior del asiento está facetada para remarcar todas sus líneas. En contraposición, la parte interior es más suave y acogedora. Gracias a su estilizado perímetro es posible hacer composiciones bi-color. El perímetro será un vivo de color negro en el caso de las sillas y, en las butacas, podrá ser con vivo o cremallera, siempre en color negro.

## DESCRIPTION

*A nest for each little bird.*

**Nido**, Spanish for nest, means home to a number of species and inspired **Rafa García** to create a small armchair and a solid chair.

The seat or "nest" is supported by a hand-crafted ash wood frame. The upper part provides "branches" into which the comfortable seat is fixed. The wood is available in a wide array of stains. As an alternative, the armchairs are available with a sled metal lacquered as per our chart.

The chair's versatility can be found in four legs options: two ash wood, a sled metal base version, and a rotating metal base with five arms that can be lacquered as per our chart.

The upholstery is available in two versions: tightly tailored or quilted. The back and sides of the upholstered areas are tailored to show off the chair's lines whereas the seating area is soft and cosy.

As the armchairs and chairs have a zip or piping to separate the seat from the back and sides, it is possible to choose two different fabrics. Both the zip and piping are always in black.

## CARACTERISTIQUES

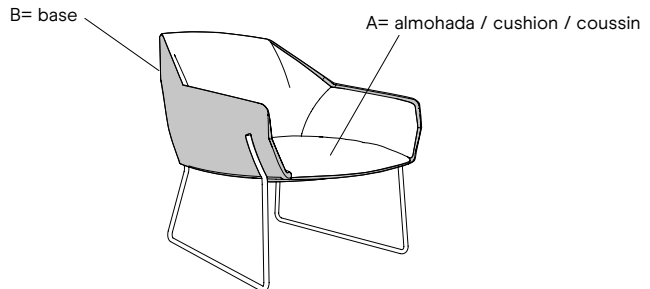
*Chaque petit oiseau aime bien son nid.*

Un nid ("nido" en espagnol), un refuge ou une protection pour un grand nombre d'espèces, a été la source d'inspiration pour **Rafa García** en réalisant ce petit fauteuil et une chaise très solide.

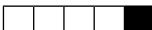
L'assise ou Nido est soutenue par un piétement en bois de frêne, aboutissement d'un travail de menuiserie artisanale. La partie supérieure embrasse et entoure l'assise, tout comme les branches d'un arbre. Le frêne est disponible dans une large gamme de tinte. La variante du fauteuil Nido avec un pied luge métal avec une finition laque.

La polyvalence des chaises réside aussi dans les 4 possibilités de pieds: 2 options en bois de frêne, disponibles dans toutes les couleurs de nos teintures frêne, une pied luge en tige métal et une version giratoire avec une base métal à 5 branches avec roulettes peut-être réalisée dans toutes les couleurs de laques.

La tapisserie est disponible en 2 versions : une plus tendue et une autre capitonnée. L'extérieur du siège forme des facettes mettant en évidence toutes ses lignes. En revanche, l'intérieur est plus souple.



## FIRMEZA / FIRMNESS / FERMETÉ

SUAVE / SOFT / DOUX  FIRME / FIRM / FERME

**IMPORTANTE**

Especifique en el pedido el color deseado para las patas de madera y las bases de metal. Ver muestras de tintes del fresno y de metal lacado extra mate.

Servicio RAL disponible para este producto. Por favor, consulta el apartado "Colores RAL Classic" en la sección de "Otros acabados", al final de esta tarifa.

En caso de butacas bi-color, especifique claramente en el pedido el tejido seleccionado para la parte exterior de la butaca (base), y el tejido seleccionado para la parte interior (almohada).

Para las composiciones bicolor es preciso especificar claramente la referencia de tejido solicitada para cada una de las partes y calcular el precio aplicando la siguiente fórmula:

Precio total = [(precio serie más alta+7%) + (precio serie más baja)]/2.

**IMPORTANT**

Choose a colour for the versions of the chair with ash wood legs or extra matte lacquered metal bases from the colour chart.

Match to RAL service available for this product. Please consult the "RALClassic Colours" in the "Other finishes" section at the end of this price list.

In the case of orders that use two different fabrics please clearly specify which is for the back and sides of the upholstered area (base) and which should be used for the interior seating area (cushion).

Please take care when specifying which area should be upholstered in which fabric. The price will be calculated using the following formula:

Total price = [(price of most expensive series+7%) + (price of the cheaper series)]/2.

**IMPORTANT**

Indiquer sur votre commande la couleur souhaitée pour le piètement bois et les versions métal. Voir les teintes proposées pour le frêne ainsi que les laques extra mat.

Service RAL disponible pour ce produit. Merci de consulter la partie "Couleurs RAL Classic" dans la section "Autres finitions", à la fin du tarif.

Dans les versions bicolore, veuillez indiquer clairement à la commande le tissu choisi pour la partie extérieure du siège (base), et le tissu sélectionné pour la partie intérieure (coussin).

Grace a sa conception intelligente, il sera possible de faire des compositions bicolors. Pour les versions bicolors, il faudra préciser clairement la référence du tissu souhaité pour chaque section et calculer le prix selon la formule suivante:

Prix total = [(prix série plus élevée +7%) + (prix de la série inférieure)] / 2.

**CARACTERISTICAS TECNICAS****TELA Y PIEL****Silla**

- Tapizado fijo, no desenfundable. Con vivo de color negro
- Estructura interna: acero F1 recubierta de espuma inyectada y revestida con fibra 100gr.
- Versión acolchada, realizada con funda interior de algodón rellena con FiberDream en respaldo y brazos.
- Patas de madera: fresno tintado con estructura interior de acero F1 epoxi negro. Acabados disponibles: ver carta de tintes. Con tacos deslizantes para suelos lisos y delicados (por defecto) o para suelos abrasivos y moquetas (indicar en pedido).
- Base patín: tubo de acero F1 (Ø14mm) acabado lacado extra mate con taco deslizante quita-ruidos.
- Base con ruedas: acero F1 acabado lacado extra mate. Regulación de altura por medio de cartucho de gas. Ruedas silenciosas de 59mm de diámetro, de color negro-gris, con doble rodadura dura, fabricadas con nylon y acero.

**Butaca**

- Butaca con vivo: tapizado fijo. Vivo de color negro.
- Butaca con cremallera: parte interior desenfundable mediante cremallera perimetral de color negro. Parte exterior fija.
- Estructura interna de varillas y pletinas de acero F1, recubierta de espuma inyectada con densidades diferenciadas para respaldo y asiento.
- Patas madera: fresno tintado con estructura interior de acero F1 epoxi negro. Acabados disponibles: ver carta de tintes. Con tacos deslizantes para suelos lisos y delicados (por defecto) o para suelos abrasivos y moquetas (indicar en pedido).
- Base patín: Varilla de acero F1 acabado lacado extra mate.
- Tacos deslizantes quita-ruidos.

**TECHNICAL SPECIFICATIONS****FABRIC AND LEATHER****Dining chair**

- Fixed upholstery. With black piping.
- Internal structure: Foam injected over a F1 steel structure fitted with 100g fibre.
- Quilted version: cotton cover filled with FiberDream in the back and arms.
- Wooden legs: stained ash with a black epoxy coated F1 steel inner structure. See the colour chart for options. With glides for smooth or delicate surfaces fitted as standard. Glides for abrasive floors and carpets are also available (indicate on the order).
- Sled base: Ø14mm F1 steel tube, extra matte lacquer, with glides.
- Wheeled base: Lacquered F1 steel. Choose finish colour from any of our extra matte lacquers. Height adjustable gas piston. Silent D59mm black-grey wheels with dual, high resistance roller guides in nylon and steel.

**Small armchair**

- Small armchair with black piping: fixed upholstery.
- Small armchair with black zip: interior seating area removable, back and sides fixed.
- Internal seating area structure: F1 steel covered in injection moulded foam with different densities for the seat and back.
- Wooden legs: stained ash with a black epoxy coated F1 steel inner structure. See the colour chart for options. With glides for smooth or delicate surfaces fitted as standard. Glides for abrasive floors and carpets are also available (indicate on the order).
- Sled base: F1 steel bars extra matte lacquer with glides.

**CARACTERISTIQUES TECHNIQUES****TISSU ET CUIR****Chaise**

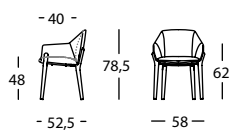
- Fixe, non déhoussable. Avec passepoil noir.
- Structure interne : acier F1 recouvert de mousse injectée et fibre 100gr.
- Version capitonnée réalisée avec housse intérieure coton garnie de Fiberdream pour le dossier et les bras.
- Pieds bois : frêne teinté avec structure interne en acier F1 époxy noir. Finitions disponibles : voir carte des couleurs frêne. Patin antiglisse pour sols lisses et délicats (par défaut) ou pour sols abrasifs et moquettes (à spécifier sur la commande) .
- Pied luge : tube acier F1( diamètre 14mm ) finition laqué extra mat avec patins antiglisse et antibruit.
- Base avec roulettes : fabriqué en acier F-1 finition laqué extra mat. Réglage de la hauteur par système avec cartouche à gaz. Roulettes silencieuses de 59mm de diamètre, couleur gris-noir, avec double roulement solide, fabriquées en nylon et acier.

**Fauteuil**

- Fauteuil avec passepoil noir: non déhoussable.
- Fauteuil avec fermeture à glissière noir: partie intérieure déhoussable avec fermeture à glissière périmétrale et partie extérieure fixe.
- Structure interne composée de tiges et plaquettes en acier F1, recouvertes de mousse injectée de différentes densités pour le dossier et l'assise.
- Pieds bois : frêne teinté avec structure interne en acier F1 époxy noir. Finitions disponibles : voir carte des couleurs frêne. Patin antiglisse pour sols lisses et délicats (par défaut) ou pour sols abrasifs et moquettes (à spécifier sur la commande) .
- Pied luge: acier F1 laqué extra mat. Patins antiglisse et antibruit.

NIDO by Rafa García, 2014

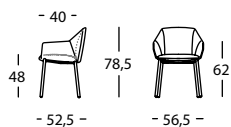
Silla / Chair / Chaise

**288.41.6**NIDO SILLA PATA MADERA C/VIVO  
NIDO CHAIR WOOD LEGS & PIPING  
NIDO CHAISE PIED BOIS AVEC PASSEPOIL

0,24 m³ / 1 Pack. / 12,5 kg

**288.41.6G**NIDO SILLA PATA MADERA ACOLCHADA C/VIVO  
NIDO QUILTED CHAIR WOODEN LEGS & PIPING  
NIDO CHAISE PIED BOIS MATELASSÉ AVEC PASSEPOIL

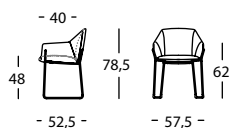
0,24 m³ / 1 Pack. / 12,5 kg

**288.41.61**NIDO SILLA PATA MADERA BASIC C/VIVO  
NIDO CHAIR BASIC WOODEN LEGS & PIPING  
NIDO CHAISE PIED BOIS BASIC AVEC PASSEPOIL

0,24 m³ / 1 Pack. / 12,5 kg

**288.41.61G**NIDO SILLA PATA MADERA BASIC ACOLCHADA C/VIVO  
NIDO QUILTED CHAIR BASIC WOODEN LEGS & PIPING  
NIDO CHAISE MATELASSÉ PIED BOIS BASIC PASSEPOIL

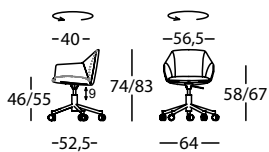
0,24 m³ / 1 Pack. / 12,5 kg

**288.41.7**NIDO SILLA BASE PATIN C/VIVO  
NIDO CHAIR SLED BASE & PIPING  
NIDO CHAISE PIED LUGE AVEC PASSEPOIL

0,25 m³ / 1 Pack. / 12,5 kg

**288.41.7G**NIDO SILLA BASE PATIN ACOLCHADA C/VIVO  
NIDO QUILTED CHAIR SLED BASE & PIPING  
NIDO CHAISE MATELASSÉ PIED LUGE PASSEPOIL

0,25 m³ / 1 Pack. / 12,5 kg

**288.41.8**NIDO SILLA CON RUEDAS C/VIVO  
NIDO CHAIR WITH WHEELS & PIPING  
NIDO CHAISE AVEC ROUES AVEC PASSEPOIL

0,25 m³ / 1 Pack. / 19,3 kg

**288.41.8G**NIDO SILLA CON RUEDAS C/VIVO ACOLCHADA  
NIDO QUILTED CHAIR WITH WHEELS & PIPING  
NIDO CHAISE AVEC ROUES PASSEPOIL MATELASSÉ

0,25 m³ / 1 Pack. / 19,3 kg



## SOFT

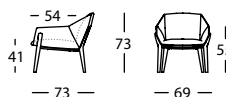
Tacos deslizantes para suelos lisos y delicados, por defecto. / Standard glide for smooth or delicate floors. / Par défaut patin antiglisse pour sols lisses ou sols délicats.



## HARD

Opción de tacos deslizantes suelos abrasivos y moquetas. / Optional glide for abrasive floors and carpets. / Option de patin antiglisse pour sols abrasifs et tapis.

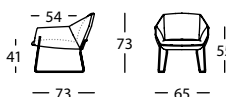
Butaca / Armchair / Fauteuil

**288.51.6**NIDO BUTACA PATA MADERA C/ VIVO  
NIDO SMALL ARMCHAIR WOODEN LEGS & PIPING  
NIDO FAUTEUIL PIED BOIS AVEC PASSEPOIL

0,37 m³ / 1 Pack. / 16,0 kg

**288.51.C6**NIDO BUTACA PATA MADERA C/ CREMALLERA NIDO  
SMALL ARMCHAIR WITH WOODEN LEGS & ZIP NIDO  
FAUTEUIL PIED BOIS AVEC FERMETURE

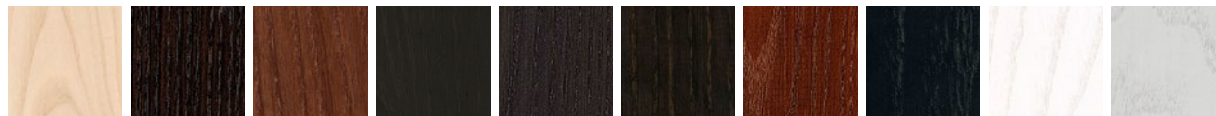
0,38 m³ / 1 Pack. / 16,0 kg

**288.51.7**NIDO BUTACA BASE PATIN C/ VIVO  
NIDO SMALL ARMCHAIR SLED BASE & PIPING  
NIDO FAUTEUIL PIED LUGE AVEC PASSEPOIL

0,37 m³ / 1 Pack. / 16,0 kg

**288.51.C7**NIDO BUTACA BASE PATIN C/ CREMALLERA  
NIDO SMALL ARMCHAIR SLED BASE & ZIP  
NIDO FAUTEUIL PIED LUGE AVEC FERMETURE

0,38 m³ / 1 Pack. / 16,0 kg

**ACABADOS / FINISHES / FINITIONS****PATAS MADERA / WOODEN FEET / PIED EN BOIS**FRESNO / ASH / FRÊNE  
TINTES / STAINS / TEINTES

002 NATURAL    030 WENGUE PLUS    003 NOGAL    004 CENIZA    006 ANTRACITA    055 SOMBRA    009 CEREZO    108 NEGRO    190 BLANCO    049 GRIS SEDA



180 CREMA    181 GRIS CUARZO    182 NUDE    057 CALABAZA    183 CASTAÑO    043 MANGO    184 CHAMPAGNE    189 LIMÓN    054 CURRY    185 PISCINA



186 AZAFATA    059 MENTA    187 ALPINO    041 MALAQUITA    188 MALVA    052 KLEIN

**BASE PATÍN / SLED BASE / PIED LUGE****PIE CENTRAL CON RUEDAS / CENTRAL FOOT WITH WHEELS / PIED CENTRAL AVEC ROUES**

LACADO EXTRA MATE / EXTRA MATTE LACQUER / LAQUE EXTRA MAT



001 NEGRO    005 BLANCO    095 GRIS SEDA    096 CREMA    093 GRIS CUARZO    141 NUDE    163 CALABAZA    139 CASTAÑO    113 MANGO    124 CHAMPAGNE    121 LIMÓN    162 CURRY



140 PISCINA    164 AZAFATA    165 MENTA    138 ALPINO    112 MALAQUITA    160 MALVA    161 KLEIN

**DESCARGAS**

Más información, ficheros 3D, 2D, BIM, certificados de resistencia, calidad y medio ambientales disponibles en:

[www.sancal.com/es/butaca-nido/](http://www.sancal.com/es/butaca-nido/)**DOWNLOADS**

More information, 3D, 2D, BIM files as well as certificates for resistance, quality and the environment can be downloaded from:

[www.sancal.com/en/lounge-chair-nido/](http://www.sancal.com/en/lounge-chair-nido/)**TÉLÉCHARGEMENTS**

Plus d'informations, fichiers 3D, 2D, BIM, certificats de résistance, de qualité et environnementaux disponibles sur :

[www.sancal.com/en/lounge-chair-nido/](http://www.sancal.com/en/lounge-chair-nido/)